



ANWENDERLÖSUNG
FÜR DEN ÖFFENTLICHEN DIENST

EFFIZIENTES VERWALTUNGSMANAGEMENT
BRAUCHT INNOVATIVE IT-LÖSUNGEN

www.aida-orga.de

INTELLIGENTE LÖSUNGEN FÜR EFFIZIENTE PERSONALVERWALTUNG UND ABRECHNUNG

Die Aufgaben von Städten und Gemeinden sind heute umfangreicher denn je und die Anforderungen wachsen ständig. Dabei steht die Verwaltung in einem besonderen Spannungsfeld: Auf der einen Seite sollen Leistungen für Bürger und Kunden verbessert, auf der anderen Seite Kosten gesenkt werden. Oder anders gesagt: Die Kommunen sollen immer mehr Service mit immer weniger Bediensteten leisten.

Keine leichte Aufgabe – gleichzeitig jedoch eine besondere Herausforderung, die durch optimale Arbeitsorganisation gemeistert werden kann! Wo finanzielle und personelle Ressourcen begrenzt sind, muss die tägliche Arbeit so effizient und gleichzeitig so komfortabel wie möglich gestaltet werden. Die AIDA-Anwenderlösung für den öffentlichen Dienst zeigt Ihnen die vielfältigen Möglichkeiten.

ZEITERFASSUNG

Die meisten Verwaltungen setzen zur Protokollierung der Arbeitszeiten ein klassisches stationäres Erfassungsgerät ein, an dem mit RFID-Transpondern gebucht wird. Eine Vielzahl an ergonomischen AIDA-Terminals in innovativem

Design erfüllt alle baulichen, technischen und optischen Anforderungen – auch in historischen Gebäuden. Aber nicht überall sind die Voraussetzungen für solche Geräte gegeben oder der Einsatz wirtschaftlich vertretbar. Aus diesem Grund lohnt es sich, Alternativen zu beleuchten: Arbeitszeiten erfassen kann man auf sehr unterschiedliche Arten, wie die Erfassung per Webbrowser oder per mobiler App auf Tablet und Smartphone, online oder offline, einfach mit dem Telefon oder einem kleinen Barcodescanner. Die Erfassungsmöglichkeiten sind vielfältig. Die Systemhausgruppe AIDA ORGA entwickelt seit über 40 Jahren kontinuierlich praxisorientierte Lösungen für die Zeitwirtschaft.



MAILVERSAND DER BUCHUNGEN

Selbst beim Einsatz von Zeiterfassungsterminals in Außenstellen, die noch nicht direkt an das Netzwerk des Rathauses angebunden sind,

bietet AIDA optimale Lösungen. AIDA kann die Buchungen des Terminals per Email versenden: Ein lokaler PC in der Außenstelle holt die Buchungen aus dem Terminal ab und versendet diese automatisch als verschlüsselten Anhang per Email an den Rathausserver. Dort arbeitet AIDA die Buchungen der Außenstelle automatisch ein. Alternativ lässt sich die Datenübertragung auch über Dateiaustausch mit einem FTP-Server (Dateiaustausch) realisieren.

DAS VIRTUELLE PERSONALBÜRO

Viele Verwaltungen stellen sich heute die Frage, wie sie es schaffen können, Aufwand im Personalamt zu reduzieren und weniger Papier für Korrekturen und Urlaubsanträge zu erzeugen. Speziell zur Lösung dieser Aufgaben wurde das Virtuelle Personalbüro für Verwaltungen entwickelt.

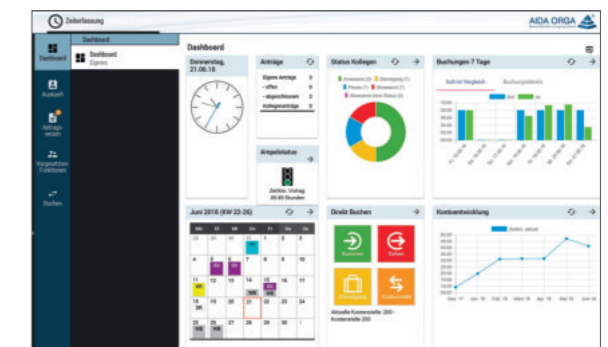
Ein wesentlicher Bestandteil des Virtuellen Personalbüros ist das Buchen von Kommen, Gehen, Dienstgängen und Pausen direkt am Arbeitsplatz über PC oder unterwegs mit Tablet oder Smartphone per Browser oder App. Alle Daten werden an das AIDA Zeitwirtschaftssystem gesendet und dort verarbeitet.

WEB SELBST- UND ABTEILUNGS-AUSKUNFT

Im Virtuellen Personalbüro haben alle Bedienstete über die Selbstauskunft jederzeit Zugriff auf ihre persönlichen Daten. Mit der browserbasier-

den Jahreskalender ab. Auch das eigene Monats-Zeitjournal mit sämtlichen Kommen-/Gehenbuchungen steht mit Anzeige der Buchungsanomalien zur Verfügung. So erkennt jeder sofort, wann eine Buchung fehlt.

Für den Gruppenleiter bietet das Modul Abteilungsauskunft das ideale Werkzeug zur Erledigung der Führungsaufgaben. Die Gruppenkalender zur vorausschauenden Urlaubs- und Abwesenheitsplanung zeigen genehmigte und beantragte Urlaube und andere Abwesenheiten an.



Für die Transparenz der geplanten Abwesenheiten innerhalb eines Teams dient der Kollegenkalender, der – sofern dieser zur Ansicht freigegeben ist – den Teammitgliedern die Ab- und Anwesenheitstage ihrer Kollegen dem Datenschutz entsprechend neutral zeigt. Diverse Auswertungen z.B. mittels Dashboard, die sich jeweils auf den eigenen Verantwortungsbereich beziehen, runden das Auskunftsgesamtbild für die Bediensteten und Vorgesetzten ab. Zeitaufwändige Anfragen an das Personalamt können entfallen.

WORKFLOW – PAPIERLOSES ANTRAGS- UND GENEHMIGUNGSWESEN

Das papierlose Antrags- und Genehmigungswesen ist außerordentlich einfach zu bedienen. Auf besonders übersichtlichen Antragsformularen wird die vergessene Buchung, der Urlaubswunsch oder die geplante Dienstreise angegeben. Zu den einzelnen Anträgen können Kommentare und Zusatzinformationen oder Dateianhänge hinterlegt werden. Gegebenenfalls wird der Antrag zuerst der Vertretung zur Zustimmung weitergeleitet, bevor er seinen Weg durch die Verwaltung zur Genehmigung geht.



ten Selbstauskunft rufen die Bediensteten eigenständig ihre Zeitkontenstände, zum Beispiel das Zeitguthaben, das aktuelle Urlaubskonto und

Und das alles elektronisch, einfach und schnell. Wer möchte erhält von AIDA automatisch Emails, wenn es etwas zu bearbeiten gibt oder der Antragsstatus sich geändert hat. Automatische Prüfungen des Resturlaubs und Anzeige der Verfügbarkeit der gewünschten Vertretung machen die Abläufe transparent und schnell. Genehmigte Abwesenheiten und zugesagte Vertretungen können automatisch in verschiedene Kalenderprogramme, wie zum Beispiel Outlook oder Lotus Notes übergeben werden.

Zeigt ein Kalendereintrag eines Genehmigers eine Abwesenheit wie Urlaub oder Dienstreise, werden auf Wunsch automatisch definierte Vertreter für den Workflow gesetzt und alle Aufträge weitergeleitet. Zudem werden alle Workflowabläufe protokolliert, so dass immer ersichtlich ist, wer wann welchen Antrag gestellt, bearbeitet und genehmigt hat. O-Ton eines Fachbereichsleiters: „Seitdem wir die Urlaubsanträge mit dem AIDA Workflow bearbeiten, ist so ein Antrag in Sekunden durchs Haus gelaufen.“

Zeitkorrekturen und Urlaubsanträge müssen nicht mehr auf Papier von Schreibtisch zu Schreibtisch getragen zu werden, sondern werden elektronisch transportiert. Die dynamischen Workflows können einfach auf Genehmigungsstrukturen der Verwaltung individuell abgestimmt werden.

Das ersetzt komplett alle Buchungsbelege und die Urlaubskarte. Zugang zum Mitarbeiter-Webportal erhalten die Bediensteten mit einem beliebigen Webbrowser. Dadurch ist das Virtuelle Personalbüro von allen webtauglichen

Endgeräten nutzbar. Das bietet größtmögliche Transparenz und spart enorm viel Zeit und Geld.

VERTRAUENSARBEITSZEIT

Das Virtuelle Personalbüro unterstützt die Vertrauensarbeitszeit und bietet für Mitarbeiter mit Zeithoheit je nach Bedarf zusätzlich Buchungsjournale zur selbsttätigen Eingabe, sowie den beschreibbaren Jahreskalender.

PRODUKTZEITERFASSUNG

Auch die Produktzeiterfassung führen Bedienstete bequem mit dem Virtuellen Personalbüro durch. Entweder mit direkten Beginn- und Endmeldungen der Tätigkeiten oder auch über rückwirkender Zeitverteilung auf die einzelnen Haushalts- oder Kostenstellen. Ein Abgleich der Arbeitszeiten zeigt den Bediensteten genau auf, an welchen Tagen noch wie viel Arbeitszeit zu verteilen ist. Über eine Schnittstelle werden die erhobenen Daten an die Kosten- und Leistungsrechnung der Verwaltung übergeleitet.

DAS INFORMATIONSTABLEAU

Das Informationstableau ist ein Multifunktionaltalent. Hier sehen Vorgesetzte nicht nur, wer im Moment anwesend ist und wer nicht, sondern auch, aus welchem Grund Personen abwesend sind und wann sie wieder im Hause sein werden. Darüber hinaus ist auf einen Blick ersichtlich, auf welche Kostenstelle gebucht wurde oder wie der Mitarbeiter telefonisch erreichbar ist.

Das Informationstableau eignet sich auch besonders für die Telefonzentrale und bietet in diesem Fall die Übersicht aller Anwesenden oder Abwesenden aber lediglich mit der Zusatzauskunft, wann ein Abwesender wieder voraussichtlich im Haus sein wird.

Eine umfangreiche Berechtigungsverwaltung sorgt dafür, dass der Personenschutz stets eingehalten wird und nur mit entsprechender Berechtigung freigegebene Daten eingesehen werden können.

DAS MOBILE INFORMATIONSTABLEAU

Das mobile Informationstableau ist eine speziell auf Smartphones zugeschnittene Version des browserbasierten Informationstableaus. Über das mobile Informationstableau wird auf einen Blick ersichtlich, welche Mitarbeiter oder Kollegen im Büro anwesend oder abwesend sind.

Mit Klick auf den Info-Button einer Person erscheinen Telefonnummer und Emailadresse. Hierüber können per Smartphone alle MitarbeiterInnen direkt kontaktiert werden. So können Führungskräfte – auch wenn sie nicht im Büro sind – frühzeitig erkennen, ob ein Team vollständig besetzt ist.

MOBILE PERSONALZEIT- UND PRODUKTZEITERFASSUNG

Mit AIDA können Arbeitszeiten immer und überall erfasst werden. Mit der AIDA Buchungs-App für iOS und Android können Vorgänge wie Kommen/Gehen, Dienstgänge, Kostenstellenwechsel, sowie Auftrags- und Projektzeiterfassung intuitiv und schnell gebucht werden – per Tablet oder

Smartphone. Die Funktionen der Buchungs-App sind dank eines übersichtlichen Hauptmenüs und einer Vielzahl an Einstellungsmöglichkeiten leicht zu bedienen. Mit dem Barcodescanner via Kamera oder per RFID-Tag via NFC-Reader können Aufträge und Tätigkeiten erfasst werden.

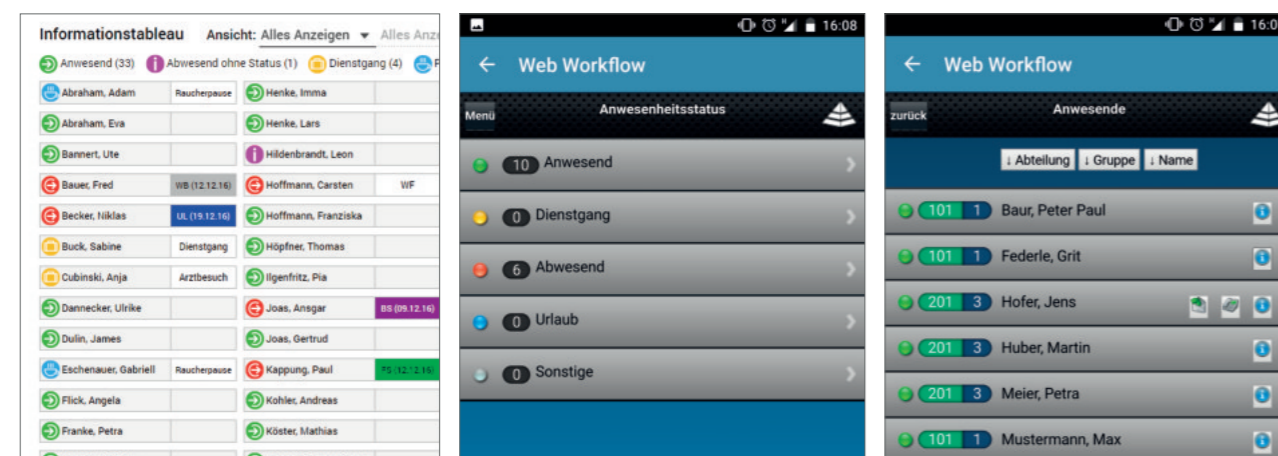


Steht ein Datennetz nicht zur Verfügung, werden Buchungen lokal gespeichert und zu einem späteren Zeitpunkt, z.B. im sicheren WLAN-Bereich, an das AIDA Zeitwirtschaftssystem weitergeleitet. Von dort erhalten die Nutzer aktualisierte Informationen über ihr Zeitkonto oder ihren Auftragsstatus.

Auch für Bauhöfe, Baubetriebshöfe, Hausmeisterservice, Stadtwerke und Zweckverbände hat AIDA eine mobile Erfassungslösung, um Zeitaufwendungen den Haushaltsstellen zuzuordnen. Die Mitarbeiter buchen alle Daten mit mobilen Barcodescannern in Echtzeit – direkt vor Ort beim Arbeiten: Kommen, Gehen, Einsatz, Pause, Tätigkeit, Fahrzeug, Maschine.

Reguläre und zuschlagspflichtige Anwesenheitszeiten, Rufbereitschaften und Einsätze werden so gescannt und an das AIDA Zeitwirtschaftssystem übermittelt. Die daraus resultierenden Abrechnungs- und Zuschlagskonten werden sofort ermittelt und zur monetären Abrechnung bereitgestellt.

Die Arbeitszeitkonten, Zeitzuschläge, Rufbereitschaftsabgeltungen und Erschwerniszulagen werden automatisch elektronisch berechnet unter Berücksichtigung der jeweils geltenden tariflichen Regelungen und Dienstvereinbarungen. Die Übermittlung von lohnrelevanten Daten er-



folgt über vordefinierte Schnittstellen an das jeweils eingesetzte kommunale Lohnabrechnungsprogramm, z.B. AKDB, Fidelis, dvv.personal, Kidicap, Kommuna, LOGA, Paisy, SAGE.

Auftragsbearbeitungszeiten mit Haushaltsstelle und Tätigkeit, sowie Maschinen- und Fahrzeugeinsatzzeiten oder gefahrene Kilometer werden synchron gebucht und bereits bei der Erfassung korrekt zugeordnet.

Die erforderlichen Barcodes werden den Mitarbeitern zur Mitnahme in Form von Barcodebüchern zur Verfügung gestellt, beim Erstellen der Auftragspapiere ausgedruckt oder in den Liegenschaften, in Fahrzeugen oder auf Maschinen angebracht.

So können die Haushaltsstellen, Tätigkeiten, Maschinen und Fahrzeuge direkt am Einsatzort gebucht werden. Der umfangreiche manuelle Erfassungs- und Abrechnungsaufwand wird somit erheblich entlastet. Die so ermittelten Kosten können über Schnittstelle an ein kommunales Finanzsystem übergeben werden.

TEILNEHMENDE PERSONENKREISE

Die Durchgängigkeit der vielfältigen technischen Möglichkeiten gewährleistet, dass für alle Bediensteten einer Verwaltung die richtige Lösung zur Erfassung von Arbeits- und Produktzeiten gefunden werden kann.

So bieten die Lösungen von AIDA ein adäquates und gerechtes Verfahren zum Zeitmanagement in der Kernverwaltung und allen Außenstellen wie Kindergärten, Schulen, Bauhof, Schwimmbad, Hallen, sowie für Heimarbeitsplätze oder mobile Mitarbeiter-Innen.



AIDA PROTECT - MODERNE SICHERHEITSSYSTEME

Eine sinnvolle Erweiterung des AIDA Zeitwirtschaftssystems sind elektronische Zutrittsberechtigungssysteme zur zeitlichen und räumlichen Begrenzung des Zutritts in kommunale Liegenschaften wie Rathäuser, Kinder- und Jugendeinrichtungen, Hallen und Bauhof. AIDA bietet kabelgebundene (online), kabellose (offline) oder virtuell vernetzte Systeme mit oder ohne Batterien an.



Sowohl die AIDA Zutrittsberechtigungssysteme als auch viele Systeme von Fremdherstellern werden mit der AIDA Software programmiert oder synchronisiert - mit tiefenintegriertem Daten- und Informationsaustausch.

In Zukunft birgt der „Schlüssel“verlust keine finanziellen Überraschungen mit hohen Kosten für neue Schlüssel oder Schließzylindertausch, da bei einem Zutrittsberechtigungssystem lediglich der RFID-Chip gesperrt wird.

Die Zutritte zu den Gebäuden können im Voraus geplant und vorbereitet werden. Die Nutzung von Hallen und Sälen wird durch Protokolle rückvollziehbar. Die Zutritte zu den Büroräumen können aber je nach Systemeinstellungen auch weiterhin ohne Aufzeichnungen geschehen. So wird die „Schlüssel“verwaltung einfacher und erheblich preisgünstiger plan- und abwickelbar.



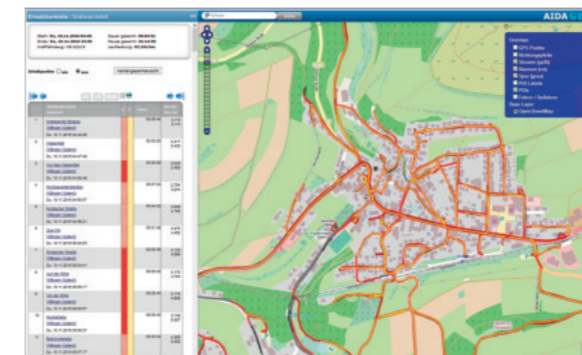
ELEKTRONISCHE WINTERDIENST- DOKUMENTATION



Ein Highlight für die elektronische Winterdienstdokumentation ist das GPS-gestützte Aufzeichnungs- und Visualisierungssystem AIDA GEO. Für die technische Realisierung im

Fahrzeug besteht die Wahl zwischen dem fest eingebauten, automatischen Aufzeichnungsgerät mit Kontakteingängen und der manuell gesteuerten Smartphone-App.

In beiden Fällen werden automatisch die gefahrenen Routen sowie die Arbeitsmodi der Winterdienstfahrzeuge „Räumen“ und „Streuen“ erfasst und die Daten in Echtzeit via Mobilfunk an den AIDA GEO Webserver in der Cloud gesendet. So stehen dem Bauhofleiter unverzüglich visuelle



Informationen auf der Online-Straßenkarte über die Erfüllung der Verkehrssicherungspflichten im Winterdienst zur Verfügung: Auf welchen Wegen und Straßen liegen im Stadtgebiet Schwerpunkte für Schnee- und Eisglättebekämpfung, wann und wo wurden welche Einsätze gefahren. Anhand der zeitlich exakten Wegeprotokolle für jedes Einsatzfahrzeug kann er mit größtmöglicher Sicherheit Bürgeranfragen oder -beschwerden beantworten.



Weitere Module des AIDA GEO Webservices sind:



Straßenkontrolle

Erfassung von Straßenschäden und Festlegung von Reparaturmaßnahmen per Mobilcomputer vor Ort.



Baumkontrolle

Verwaltung des Baumbestandes, Protokollierung von Begehungen, Zustandserfassungen und Planungen von auszuführenden Pflegemaßnahmen.



Spielplatzkontrolle

Erfassung und Verwaltung der Spielplätze und deren Ausstattung sowie die Dokumentation der vorgeschriebenen regelmäßigen Kontrollen, Inspektionen und Wartungen der Einrichtungen.

Dafür werden Smartphones und Tabletcomputer, teils in sehr robuster Ausführung, eingesetzt.

Die Vorteile im Überblick

- Zeitwirtschaft und Personalorganisation nach TVöD
- elektronisches Auskunfts- und Antragswesen (Web-Workflow) für Bedienstete und Abteilungsleiter
- günstige Anbindung auch kleinerer Außenstellen (z.B. Kindergärten, Schulen, Bauhof, Schwimmbad)
- jederzeit genaue Kenntnis der Personalkapazitäten
- leicht bedienbare Geräte
- automatisierte Ermittlung von Zuschlägen und Zulagen
- Abrechnung über kommunale Lohnprogramme
- mobile Erfassung von Leistungen und Kosten
- Zutrittsberechtigung verkabelt oder unverkabelt für Mitarbeiter und Besucher
- Nutzung vorhandener Infrastruktur mit optimaler Integration in Ihre kommunale EDV-Landschaft



AIDA VERTRIEBS- UND SERVICEPARTNER



- ✓ deutschlandweite Standorte
- ✓ über 40 Jahre Erfahrung
- ✓ über 200 kompetente Mitarbeiter
- ✓ mehr als 9.000 zufriedene Kunden

AIDA ORGA GmbH · Gültlinger Straße 3/1 · D-75391 Gchingen · Tel. +49(0) 70 56 / 92 95-0 · Fax +49(0) 70 56 / 92 95-29 · E-Mail: info@aida-orga.de
Die geschützten Marken sind Eigentum ihrer jeweiligen Inhaber - Technische Änderungen und Weiterentwicklungen vorbehalten.

Die verwendeten Bezeichnungen Kunde, Mitarbeiter, Arbeitgeber, Anwender, Vorgesetzter, Gruppenleiter, Kollege o.ä. gelten für Männer und Frauen gleichermaßen und sind deshalb als geschlechtsneutral anzusehen.

KUNDEN NUTZEN VON AIDA

- Zeitwirtschaft
- Personalmanagement
- Personaleinsatzplanung
- Zutrittsberechtigung
- Besucherverwaltung
- Produkt-/ Auftragszeiterfassung
- Warenwirtschaft (ERP)
- Lohn- und Entgeltabrechnung
- Dokumentenmanagement
- Geo Datenmanagement
- Tank- und Kantinendaten
- Videomanagement

www.aida-orga.de